



„Was mir an unserem Master am meisten gefällt, sind die praxisnahen Lehrveranstaltungen, welche durch die vielen externen Dozenten sowie unseren Professoren, die alle ebenfalls aus der Wirtschaft stammen, gewährleistet werden. Das Studienkonzept bietet darüber hinaus sehr interessante, neue Lerninhalte, fördert aber gleichermaßen die Anwendung und Erweiterung von bereits vorhandenem Wissen in neuen Zusammenhängen. Ein Praktikum in einer renommierten Wirtschaftsprüfungsgesellschaft hat mir kürzlich bestätigt, dass der Master sehr gut auf die Praxis vorbereitet. Ein weiteres Plus der ESB Business School sind die vielen Firmenkontakte, die man unter anderem auf den regelmäßigen Firmenmessen knüpfen kann.“

Ulrike Schütt
Studentin MA International Accounting and Taxation
an der ESB Business School

Eckdaten zum Studiengang

Zulassungsvoraussetzungen	Guter wirtschaftswissenschaftlicher Bachelor-Abschluss, mind. 6 Monate Berufserfahrung, gute Englischkenntnisse (TOEFL)
Zulassungsverfahren	Schriftliche Bewerbung und Interview
Bewerbungsfristen	15. Januar für das Sommersemester 15. Juli für das Wintersemester
Studienbeginn	Sommer- und Wintersemester
Studiendauer	3 Semester bei 210 ECTS aus Erststudium / 4 Semester bei 180 ECTS aus Erststudium
Auslandssemester	möglich anstelle des Praxissemesters im 4-semesterigen Studienablauf
Studienplätze	15-20
Abschluss	Master of Arts (MA)
Kosten pro Semester	500€ Studiengebühren Baden-Württemberg + rd. 60€ Studentenwerksbeitrag + 40€ Verwaltungskostenbeitrag

Kontakt

Hochschule Reutlingen
ESB Business School
Studierendensekretariat IAT
Alteburgstraße 150
72762 Reutlingen
Telefon 07121 271-3054
Fax 07121 271-3056
ma.iat@reutlingen-university.de

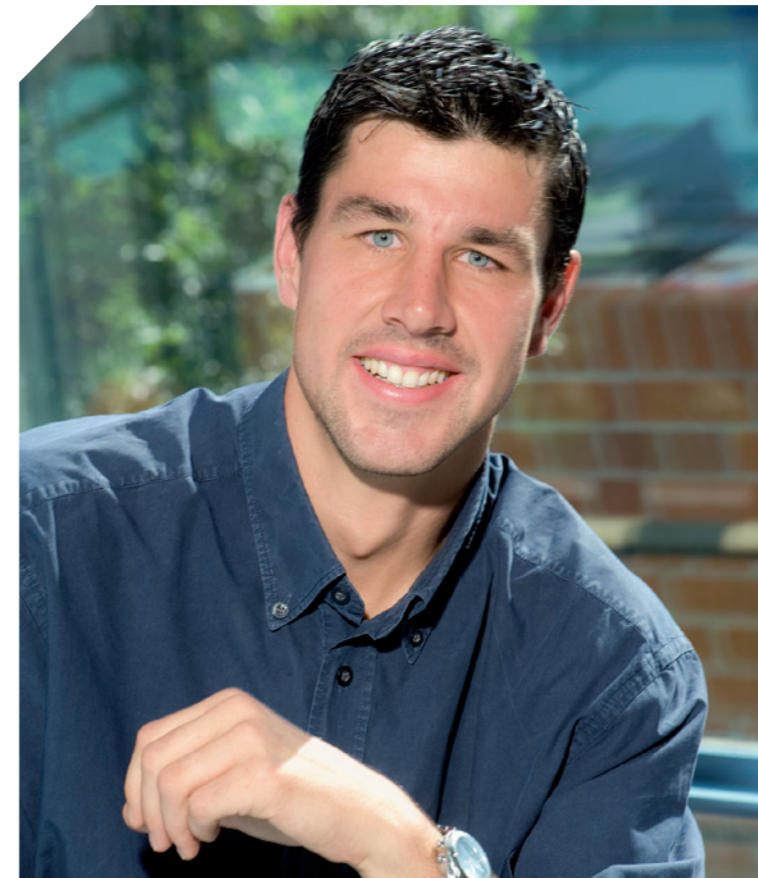
Studiengangskoordinatorin
Martina Traub-Kaiser, M.A.
Martina.Traub-Kaiser@
reutlingen-university.de

www.esb-reutlingen.de

MASTER OF ARTS

International Accounting and Taxation

Das Wichtigste zum Master-Studiengang



Willkommen ...

Der Master-Studiengang International Accounting and Taxation (IAT) vertieft die Kenntnisse eines grundständigen betriebswirtschaftlichen Studiums und vermittelt ein fundiertes und praxisorientiertes Expertenwissen.

Konzipiert wurde dieser Studiengang in Kooperation mit „RWT Reutlinger Wirtschaftstreuhand GmbH“ und anderen erfolgreichen Steuerberatungs- und Wirtschaftsprüfungsgesellschaften aus der Region. Diese unterstützen mit ihrem aktuellen Expertenwissen den Studiengang durch praxisnahe Lehrveranstaltungen.

Mit seinen Schwerpunkten in Internationaler Rechnungslegung sowie Internationalem Controlling und Steuerwesen bietet dieser Studiengang eine hervorragende Qualifikation für eine Managementkarriere im Finanz- und Controllingbereich international tätiger Unternehmen.

Die Absolventen werden auf die Berufsfelder in Steuerberatungs- und Wirtschaftsprüfungsgesellschaften, im Finanz- und Rechnungswesen und Controlling internationaler Unternehmen vorbereitet.

Der Abschluss des Master-Studiums berechtigt die Absolventen zur Bewerbung für Promotionsprogramme. Die Vertiefung von Studieninhalten wird komplettiert durch ganztägige Workshops in Unternehmen sowie ein großes Unternehmensplanspiel.

Die Sprachen der Lehrveranstaltungen sind Deutsch und Englisch.

Studienablauf

Praxiserfahrene Professoren gewährleisten eine erstklassige Wissensvermittlung. Zusätzlich zu den Vorlesungen werden in jedem Semester u.a. firmenbezogene Projektarbeiten, Fallstudien und Workshops vor Ort durchgeführt. Eine eigenständige Lehrveranstaltung vertieft die Methodenkompetenz in Wissenschaftlichem Arbeiten.

Für Studierende mit einem Bachelor-Abschluss nach 7 Semestern (210 Credits)

1 + 2	Vorlesungen, Seminare und Workshops in deutscher und englischer Sprache
3	Master-Thesis in Kooperation mit einem Unternehmen

Für Studierende mit einem Bachelor-Abschluss nach 6 Semestern (180 Credits)

1 + 2	Vorlesungen, Seminare und Workshops in deutscher und englischer Sprache
3	(Internationales) Praxissemester oder Auslandsstudiensemester
4	Master-Thesis in Kooperation mit einem Unternehmen



Studieninhalte

Der 3-semesterige Studiengang ist aus folgenden sieben Modulen aufgebaut:

- › Methods of International Economic Research
- › International Accounting and Controlling
- › Advanced Management & Ethics
- › Advanced and International Business Law & International Human Resource Management
- › Advanced Accounting
- › Advanced Taxation & Consolidated Accounting
- › Master's Thesis

Der 4-semesterige Studiengang ist aus folgenden neun Modulen aufgebaut:

- › Methods of International Economic Research
- › International Accounting and Controlling
- › Advanced Management & Ethics
- › Advanced and International Business Law & International Human Resource Management
- › Advanced Accounting
- › Advanced Taxation & Consolidated Accounting
- › Advanced Business Game
- › Internship / International Business Studies
- › Master's Thesis

Partnerhochschulen

Mit den nachfolgenden Hochschulen bestehen partnerschaftliche Kontakte:



- (1) University of Exeter, UK
- (2) Napier University, Edinburgh, UK
- (3) Rouen Business School, Rouen, Frankreich
- (4) ESSCA Angers, Angers, Frankreich
- (5) MGIMO University, Moskau, Russland
- (6) Portland State University, Portland, USA
- (7) Swinburne University, Melbourne, Australien
- (8) Nelson Mandela Metropolitan University, Port Elizabeth, Südafrika

sowie weitere Hochschulen

Im 4-semesterigen MA-Studiengang ist ein Auslandsstudiensemester anstelle des (internationalen) Praxissemesters möglich. Darüber hinaus besteht bei mehreren Partnerhochschulen die Möglichkeit einen Doppelabschluss zu erwerben.

Zulassungsvoraussetzungen und Bewerbung

Zulassungsvoraussetzungen:

- › Abgeschlossenes in- oder ausländisches akademisches Studium in einem betriebswirtschaftlichen oder vergleichbaren Studiengang mit mind. Gesamtnote „gut“
- › Gute Beherrschung der deutschen Sprache (Nachweis durch die Deutsche Sprachprüfung für den Hochschulzugang (DSH) oder ein Äquivalent)
- › Gute Beherrschung der englischen Sprache. Diese Sprachkenntnisse sind durch den erfolgreichen Abschluss einer Prüfung nach TOEFL oder ein Äquivalent zu belegen

Bewerbungsfristen (Ausschlussfristen):

- 15. Juli für das Wintersemester
- 15. Januar für das Sommersemester

Alle Informationen zu Ihrer Bewerbung finden Sie unter:
→ www.esb-reutlingen.de

Die Bewerbung gliedert sich in zwei Phasen:

1. In eine schriftliche Bewerbung an die ESB Business School, die über die Einladung zum Auswahlgespräch entscheidet
2. In ein Auswahlgespräch, das persönlich an der Fakultät geführt wird

